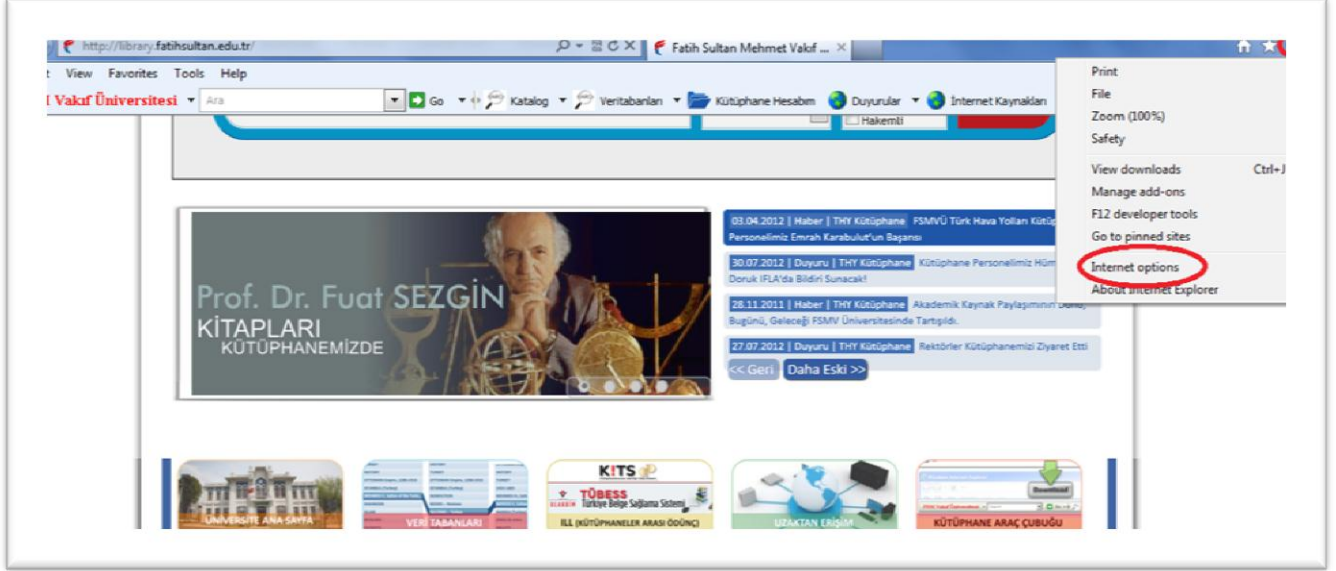
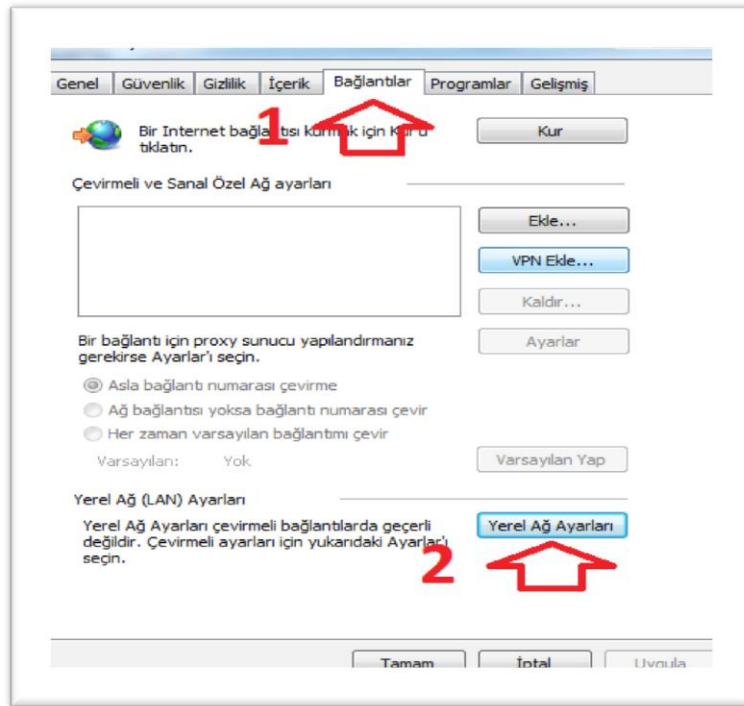


## Veri Tabanlarına Uzaktan Erişim

**Internet Explorer'ı** açınız. (Diğer browserlarda da ( Netscape, Mozilla Firefox, Safari vs.) benzer işlemler yapılabilir.)

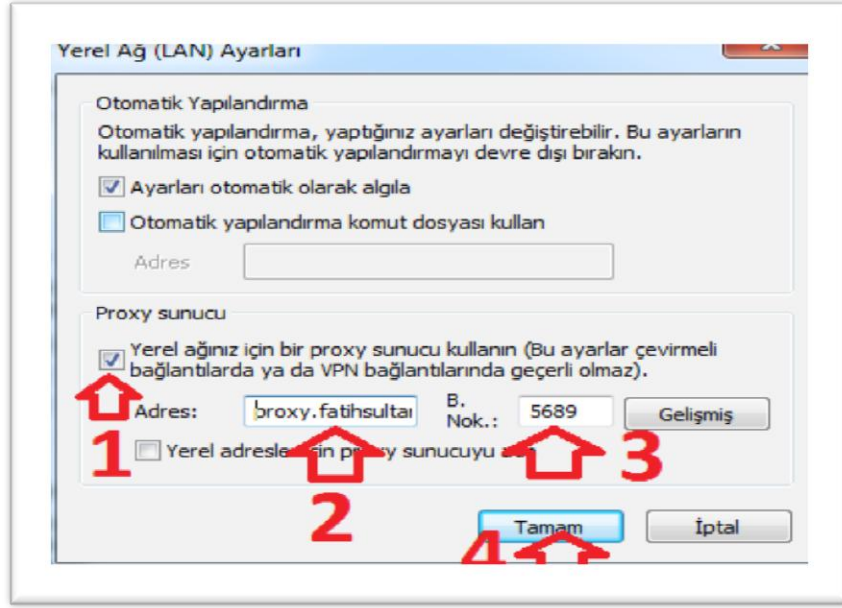


Tools (Araçlar) Menüsü > Internet Options (İnternet Seçenekleri) seçeneğini seçiniz.

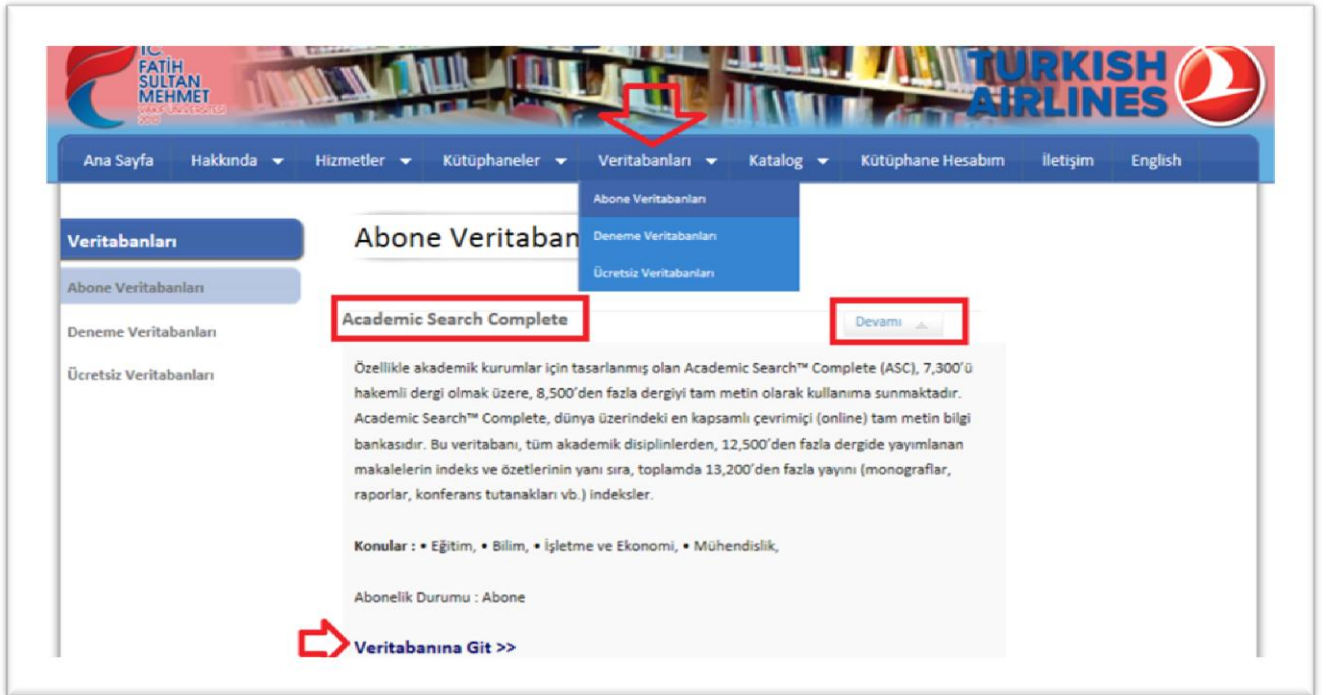


Bağlantılar (Connections) sekmesinden (1) Yerel Ağ Ayarları (Lan Settings) (2) butonuna tıklayınız.

Açılan pencerede, aşağıdaki ayarları yapınız.



1. Proxy sunucu ( Proxy server ) > Yerel ağınız için bir proxy sunucu kullanın (use a proxy).... kutusunu işaretleyiniz.
2. Adress (adres) ve port bölümlerine aşağıdaki bilgileri giriniz.  
Adres (Address) : **proxy.fatihsultan.edu.tr**
3. B. Nok.: (Port) : **5689**
4. Tamam (OK) butonuna basınız.



Yukarıdaki ayarları yaptıktan sonra, kütüphanenin abone olduğu **veri tabanları**nın listesine ulaşınız.

Veri tabanına tıkladıktan sonra sorulacak **kullanıcı adı ve şifre** kısmına- proxy sunucusuna kullanıcı tanımları yapılan kadar - aşağıdaki kullanıcı adı ve şifre bilgilerini kullanabilirsiniz.

**Kullanıcı adı** : .....kütüphaneden öğreniniz. ([library@fsm.edu.tr](mailto:library@fsm.edu.tr))

**Şifre** : .....kütüphaneden öğreniniz.

**Not:** 1. Araştırmanız bittikten sonra mutlaka proxy sunucu ayarlarını devre dışı bırakınız. Proxy sunucu (Use a proxy) kısmındaki işaretlenen kutuyu devre dışı bırakmanız yeterli olacaktır.

2. Uzaktan erişim ayarları hakkındaki bilgiye, kütüphane web sayfasından ulaşabilirsiniz. (<http://kutuphane.fatihisultan.edu.tr> | <http://library.fatihisultan.edu.tr>)

Hizmetler Menüsü -> Uzaktan erişim